

 <p>FISM SCUOLA ASSOCIATA Federazione Italiana Scuole Materne</p>	<p align="center">PARROCCHIA DI SANTA FOSCA sede legale: Via Redentore, 1 - 31030 Altivole (TV) C.F. 83001970264 P.IVA: 01971280266 e-mail: scuolainfanzia.altivole@gmail.com SCUOLE DELL'INFANZIA PARITARIE</p>	
 <p>ALTIVOLE Via Roma, 1 0423-566217</p>	 <p>CASELLE Via S. Michele, 3 0423-566147</p>	 <p>SAN VITO P.zza San Vito, 4 0423-564185 SCUOLA BILINGUE</p>

SINTESI DEL PROTOCOLLO COVID19 PER I GENITORI

ORGANIZZAZIONE GENERALE SCUOLA DI ALTIVOLE

La Scuola dell'Infanzia "Sacro Cuore" di ALTIVOLE per limitare la diffusione del contagio COVID19 ha adottato le seguenti misure organizzative:

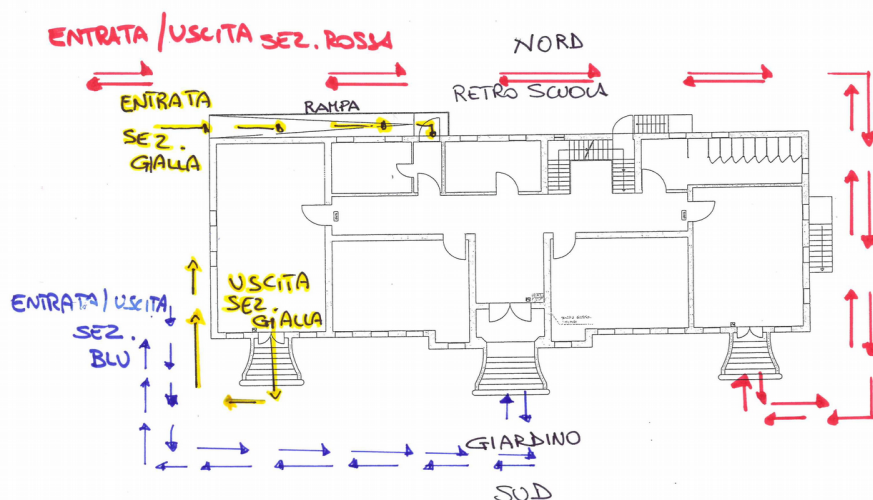
- suddivisione degli alunni in tre gruppi (sez. blu, sez. gialla e sez.rossa);
- i tre gruppi non svolgono attività di intersezione;
- ad ogni gruppo sono stati assegnati degli spazi interni ed esterni ad uso esclusivo del gruppo;
- eventuali spazi in comune sono sempre puliti e sanificati prima dell'utilizzo del gruppo successivo.

1-REGOLE DA RISPETTARE PRIMA DI RECARSI A SCUOLA

- A tutte le famiglie si ricorda di rispettare le indicazioni riportate nel Patto di Corresponsabilità sottoscritto.
- **Obbligo** di rimanere al proprio domicilio se il genitore stesso o il/la proprio/a figlio/a o uno qualunque dei familiari e conviventi presenta tosse, difficoltà respiratoria o febbre superiore a 37,5 °C e di chiamare il proprio Medico di Medicina Generale/Pediatra di Libera Scelta.

2- MODALITA' DI ENTRATA ED USCITA DALLA SCUOLA

- I Genitori **NON possono entrare nei locali della scuola se non su appuntamento e per giustificati motivi.**
- Le 3 sezioni hanno ingressi ed uscite separati (vedi piantina sottostante)
SEZIONE BLU: l' entrata= all'uscita
SEZIONE ROSSA: l' entrata= all'uscita
SEZIONE GIALLA: l' entrata lato nord, uscita lato sud.



3 – COMPORTAMENTI DA TENERE ALL'ENTRATA E ALL'USCITA

	ENTRATA	USCITA
UN SOLO ACCOMPAGNATORE PER OGNI BAMBINO		
RISPETTARE IL TURNO SCELTO	7:30-8:00 8:00-8:30 8.30-9:00	15:00 - 15:10 15:10- 15:20 15:20- 15:30
INDOSSARE LA MASCHERINA CORRETTAMENTE		
MANTENERE IL DISTANZIAMENTO DI 1 m		
IGIENIZZARE LE MANI		
RILEVAZIONE TEMPERATURA BAMBINO E ACCOMPAGNATORE		
VIETATO PORTARE ALL'INTERNO DELLA SCUOLA CIBO, BEVANDE, OGGETTI O GIOCHI		

4- COMPORTAMENTI CHE LA FAMIGLIA DEVE TENERE IN CASO DI TEMPERATURA

SUPERIORE A 37,5° e/o SINTOMATOLOGIE COVID (difficoltà respiratorie, perdita del gusto e/o dell'olfatto, mal di gola, tosse, congestione nasale, congiuntivite, vomito, diarrea, ecc)

REGOLE GENERALI :

a) Se **GENITORE** e/o **BAMBINO** e/o **CONVIVENTE** presenta/no febbre o sintomi sospetti covid oppure è in quarantena il **BAMBINO NON PUÓ FREQUENTARE LA SCUOLA**.

b) **AVVERTIRE SUBITO LA SCUOLA dell'ASSENZA per MOTIVI DI SALUTE**

c) **CHIAMARE IL MEDICO / PEDIATRA** che deciderà come procedere nelle diverse casistiche

d) Se il **BAMBINO** presenta i **sintomi a SCUOLA** viene allontanato dalla comunità scolastica e i genitori devono venire a ritirarlo da scuola **IMMEDIATAMENTE per poi contattare il Pediatra**

VALUTAZIONE DEL MEDICO/ PEDIATRA	RISULTATO	AZIONE	DOCUMENTO PER RIAMMISSIONE A SCUOLA
SINTOMI RICONTRATI A CASA Non è covid, ma altra patologia	viene curato per la patologia	una volta guarito rientra scuola	Autocertificazione assenza (modello fornito dalla scuola)
SINTOMI RICONTRATI A SCUOLA Non è covid, ma altra patologia	viene curato per la patologia	una volta guarito rientra scuola	Autocertificazione assenza (modello fornito dalla scuola)
Sospetto Covid ed esegue il tampone	Il tampone è negativo	Il bambino rimane a casa seguendo le indicazioni del medico fino a guarigione clinica	Autocertificazione assenza (modello fornito dalla scuola) + copia esito negativo tampone
Sospetto Covid ed esegue il tampone	Il tampone è positivo	Il bambino rimane a casa seguendo le indicazioni del SISF fino a guarigione clinica confermata da tampone risultato negativo	Certificazione dell'avvenuta guarigione da parte del SISF
Per le assenze NON PER MOTIVI DI SALUTE (viaggi, gite, visite etc)			Autocertificazione assenza (modello fornito dalla scuola)

5 – COSA SUCCEDDE SE SI REGISTRA UN CASO POSITIVO A SCUOLA

- Il medico curante/pediatra del soggetto accertato positivo al COVID avvisa il SISF (Servizio Igiene Sanità Pubblica).
- Il SISF contatta la scuola e verifica, insieme al referente scolastico per il COVID, i possibili contatti stretti nelle 48 ore precedenti la comparsa dei sintomi, in genere compagni di classe e insegnanti e ne richiede i nominativi.
- Il SISF dispone la misura contumaciale di quarantena per i contatti stretti scolastici e familiari e il tampone ad inizio e fine quarantena (12°-13° giorno della quarantena);
- valuta eventuali altre misure rispetto al personale scolastico, alunni di altre classi o all'intera scuola;
- a fine periodo contumaciale, trasmette alla famiglia certificato di termine di periodo di isolamento con conseguente valore di riammissione scolastica (sia per i casi che per i contatti).